

InterpretAir™

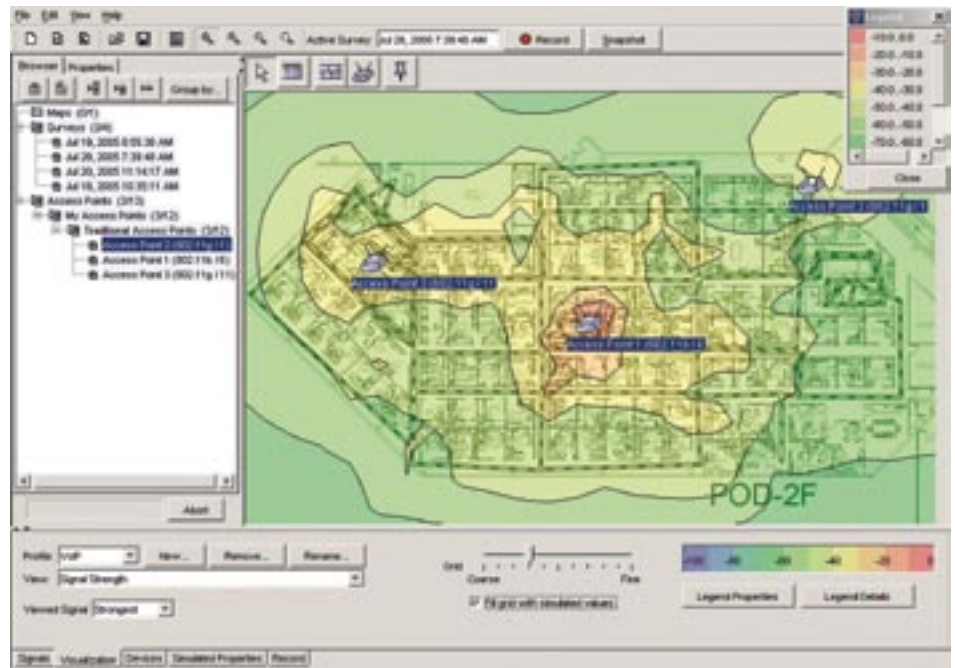
Программное Обеспечение для исследования WLAN

InterpretAir обеспечивает установщикам беспроводных локальных сетей и сетевым специалистам обзор, который им необходим при планировании, развертывании, проверке и документировании беспроводных сетей 802.11a/b/g. Программа InterpretAir — это средство для исследования беспроводных сетей, обеспечивающее визуализацию показателей состояния радио эфира, что значительно упрощает анализ беспроводной среды и позволяет производить настройку производительности. Обнаруживает, где и почему производительность беспроводной сети не оптимальна, и позволяет принять своевременные меры для устранения проблем, которые могут повлиять на производительность мобильных приложений.

Программное обеспечение InterpretAir предоставляет следующие возможности:

Всесторонний обзор беспроводной сети

- Минимизирует или устраняет интерференцию между каналами
- Определяет оптимальные места размещения беспроводных точек доступа как для вновь устанавливаемой сети, так и при ее модернизации
- Визуализация зоны действия беспроводных точек доступа для обеспечения надежного покрытия и приема
- Моделирует точки доступа и различные переменные среды и визуализирует влияние изменений на работу беспроводной локальной сети
- Простой в использовании, интуитивный интерфейс позволяет сэкономить время и облегчить анализ



Карта зоны покрытия WLAN по уровню сигнала

Карта сети

Импортируйте графический файл в формате JPEG или PNG в программу InterpretAir, быстро откалибруйте масштаб карты и начинайте обследование сети. Весь процесс занимает считанные минуты. Измерьте основные показатели радиоэфира в реальном масштабе времени для создания карты покрытия беспроводной сети, наложенной на Ваш поэтажный план здания.

Состояние радиоэфира

Программное обеспечение InterpretAir переносит анализ радиоэфира на качественно новый уровень, обеспечивая одновременную визуализацию нескольких измеренных параметров на одном изображении. Данная возможность существенно упрощает анализ и ускоряет процесс принятия решений. Установите максимальные и минимальные значения для таких переменных, как уровень сигнала, соотношение сигнал/шум и перекрытие зон действия точек доступа. Создайте нескольких профилей, позволяющих Вам визуально оценить способность беспроводной сети поддерживать различные приложе-

ния – например, VoIP или передача видео. InterpretAir позволяет накладывать графическое изображение сети на поэтажный план, чтобы Вы могли получить представление о том, где реальная производительность беспроводной сети соответствует требуемым критериям производительности, а где нет.

Защита беспроводных локальных сетей

В процессе обследования сети программа InterpretAir обеспечивает визуализацию действующих точек доступа и позволяет Вам визуально обнаружить и найти место нахождения несанкционированных и смежных точек доступа.

Радиочастотные сигналы от действующих точек доступа способны проникнуть и распространить покрытие беспроводной сети за стены офиса. ПО InterpretAir позволяет визуализировать места, в которых радиосигнал распространяется за пределы офиса или здания.

Поддерживают ли ваши точки доступа шифрование? Программа InterpretAir распознает и сообщает об уровне безопасности точек доступа.

Усовершенствованное планирование и моделирование сети

Как будет работать беспроводная сеть? Смоделируйте работу беспроводной локальной сети с помощью InterpretAir перед установкой какого-либо оборудования. Определите параметры окружающей среды, например, материалы, из которых сделаны стены, мощность точек доступа и выбранные типы антенн, чтобы посмотреть, как небольшие изменения могут повлиять на производительность беспроводной сети перед началом установкой новой точки доступа.

Проверка и создание отчетов

Как выглядело покрытие вашей беспроводной локальной сети сразу после установки точек доступа? Работает ли сеть так, как было запланировано при начальном обследовании сети? Насколько текущая производительность соответствует ожиданиям? Изменения физического характера на предприятии могут повлиять на состояние радиозфира. Интегрированный генератор отчетов в составе InterpretAir автоматически создает полную документацию о зоне покрытия и состоянию сети, которую можно использовать для анализа и сравнения в будущем. Отчеты создаются в формате HTML, впоследствии их можно отправить по Интернет или скопировать в используемый текстовый редактор.

Идите в ногу со временем

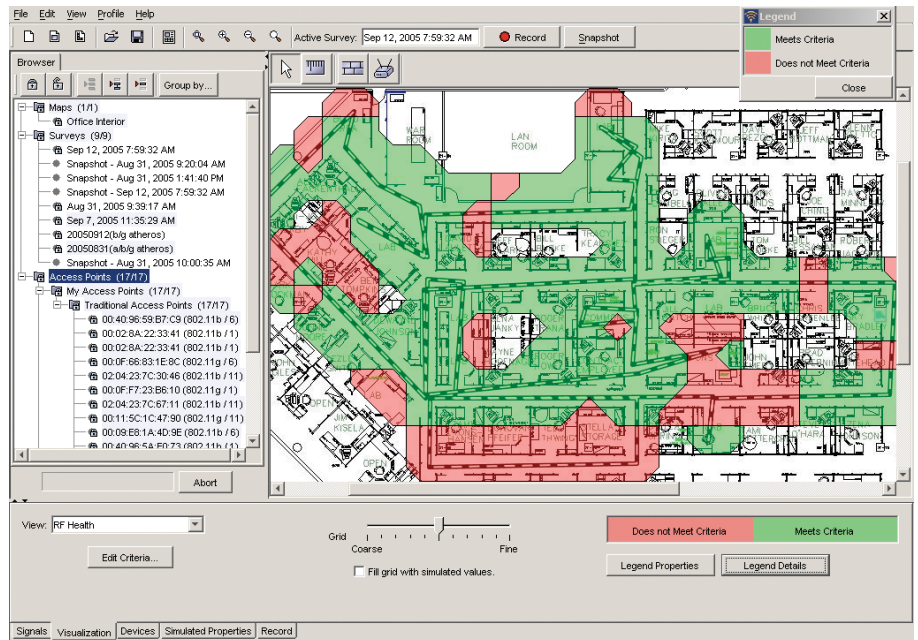
Беспроводные локальные сети становятся смешанными, в них сосуществуют сети стандартов 802.11a и 802.11b/g. Программа InterpretAir работает с различными опциональными беспроводными сетевыми картами, обеспечивая обзор и возможности работы на частотах 2,4 и 5 ГГц.

Поддержка разных языков

InterpretAir полностью поддерживает несколько языков: английский, французский, немецкий, итальянский, бразильский португальский и испанский. Все эти языки поддерживаются пользовательским интерфейсом на базе Windows, пользовательскими отчетами, файлами справки и руководством пользователя.

Бесплатная пробная версия

Программа InterpretAir доступна для пробного временного использования, ее можно загрузить с веб-сайта Fluke Networks по адресу:
www.flukenetworks.com/interpretair



Состояние радиозфира

Технические требования к системе:

- Интегрированный сетевой анализатор OptiView™ Series II или ноутбук/планшетный компьютер с процессором Pentium® III
- Операционная система: Windows XP или 2000 professional
- Минимум 512 МБ ОЗУ
- Минимум 500 МБ свободного пространства на жестком диске
- Одна (из списка поддерживаемых) беспроводная сетевая карта
- Минимум одна точка доступа беспроводной локальной сети для анализа в реальном времени
- Файл с изображением (в формате JPEG или PNG) здания, которое будет обследоваться

Информация для заказа

Модель	Описание
INTAIR-LAP	Компакт-диск с программным обеспечением InterpretAir и руководством пользователя.
IA-AA	Набор программного обеспечения для беспроводных сетей Wireless Software Suite включает: Программное обеспечение InterpretAir WLAN Survey и анализатор спектра Wi-Fi AnalyzeAir™
ES2-PRO-INTAIR	Сетевой помощник EtherScope™ Pro серии II плюс InterpretAir
ES2-PRO-IA-AA	Сетевой помощник EtherScope Pro серии II с InterpretAir и AnalyzeAir
OPV52-IA	Программное обеспечение InterpretAir WLAN Survey, OptiView™ Edition
OPV52-IA-AA	Набор программного обеспечения для OptiView: InterpretAir и AnalyzeAir, OptiView Edition
OPV52-WLESS	Комплект OptiView WLAN, WLAN Analyzer с InterpretAir и AnalyzeAir
GLD-INTERPRETAIR	Программа Золотой технической поддержки

Программа Золотой технической поддержки

Программа Золотой технической поддержки предоставляет огромные привилегии, защищающие ваши инвестиции в оборудование Fluke Networks. Привилегии включают в себя круглосуточную техническую поддержку все семь дней в неделю, как по телефону, так и через центр поддержки в Интернет. Бесплатное обновление программного обеспечения. Неограниченное обучение посредством Интернет и скидки на курсы обучения, проводимые инструктором, в том числе и с выездом в офис заказчика. Доступ к нашей обширной базе знаний по функционированию решений и техническим вопросам. Специальные цены и акции «Только для участников программы». Некоторые пункты программы доступны не во всех странах. Посетите страницу www.flukenetworks.com/goldsupport для получения дополнительной информации.

NETWORK SUPERVISION

Fluke Networks
P.O. Box 777, Everett, WA USA 98206-0777

Fluke Networks представлена в более чем 50 странах по всему миру. За информацией о локальных дистрибьюторах обращайтесь на веб-сайт www.flukenetworks.com/contact.

©2006 Fluke Corporation. Все права защищены. Напечатано в США. 9/2006 2785769 D-RUS-N Rev A